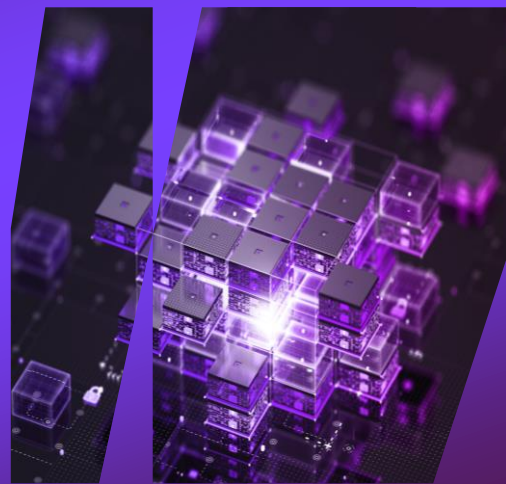


Налоговый мониторинг: развитие сервисов АИС «Налог-3»

Обзор Kept | Февраль 2025



Что произошло?



Внесены изменения в приказы об утверждении порядка ведения справочников регистров СРЕГ и справочника рисков СРИСК для налогового мониторинга



Опубликованы четыре новых проекта сервисов о наличии рисков по налоговому мониторингу



Что изменилось?

Сервисы по регистрам для целей налогового мониторинга

ФНС России разработаны и опубликованы **5 блоков электронных сервисов по регистрам** по налогу на прибыль:

- 101 «Долговые обязательства» - **12 регистров**
- 102 «Дивиденды» - **6 регистров**
- 103 «Ценные бумаги» - **16 регистров**
- 104 «Расходы на НИОКР» - **6 регистров**
- 105 «Расходы на формирование резервов по сомнительным долгам и признание безнадежных долгов» - **6 регистров**

Каждому блоку регистров соответствует справочник СРЕГ (СРЕГ101, СРЕГ102 и другие), предназначенный для использования в АИС «Налог-3» и системах налогоплательщиков.

Для двух блоков сервисов определены **сроки реализации** и размещены **XSD - схемы**:

Блоки 101,102 – до 1 июля 2026.*

** порядок раскрытия данных за период 01.01.2026 до 01.07.2026 не установлен ФНС*

- Текущая структура предполагает наличие **сводных, расчетных и аналитических** регистров.
- Предусмотрено наличие **сквозных идентификаторов** (данные одного регистра используются при заполнении других).
- Приведена связь с **кодами строк налоговых деклараций** (в соответствии со справочником КСНД).
- Отдельные регистры предполагают **детализацию до уровня операций и ПУД.**

Задачи для налогоплательщика

- Анализ наличия в информационных системах показателей и аналитик в соответствии с опубликованными формами регистров.
- Адаптация процесса налогового учета для целей формирования недостающих аналитик / показателей.
- Автоматизация формирования регистров в информационной системе.

Новые проекты сервисов по рискам налогового мониторинга

Срок реализации – до 1 сентября 2026.

Инициатор отправки запроса на получение сведений – налоговый орган (НО).

Сведения представляются налогоплательщиком (НП) в течение **10 рабочих дней со дня получения запроса** от НО.

Направление НО запроса на получение сведений о наличии рисков у организации за период и получение результата исполнения данного запроса от НП осуществляется **асинхронно** (взаимодействие происходит с участием пользователя и не предполагает моментальный ответ).

При наличии соответствующего риска НП необходимо предоставить:

- информацию об уровне риска (низкий/ средний/ высокий);
- дополнительные комментарии (например, информацию о выполненных контрольных процедурах в отношении данного риска).

Справочник рисков для целей налогового мониторинга

Состав и структура справочника дополнены таблицами:

- **RSK07** «Документы (постановления и решения суда, письма и т.п.), используемые для формирования и разъяснения позиции налогового органа по вопросам применения законодательства РФ о налогах и сборах»;
- **RSK09** «Риски и документы, используемые для формирования и разъяснения позиции налогового органа по вопросам применения законодательства РФ о налогах и сборах».

Скорректирована таблица **RSK08** «Риски, налоги и контроли» – установлена связь рисков с блоками контролей справочника СКОНТ.

Представлены проекты **четырёх сервисов по рискам:**

DocRisk

Сервис направления запроса на получение сведений о наличии риска у организации по документу

TaxRisk

Сервис направления запроса на получение сведений о наличии риска у организации по отчетному документу **

PeriodRisk

Сервис направления запроса на получение сведений о наличии риска у организации за период

CounterpartyRisk

Сервис направления запроса на получение сведений о наличии риска у организации по реквизитам контрагента

**** информация запрашивается применительно к коду риска, коду отчетного (налогового) периода и номеру корректировки налоговой декларации**

→ Чем мы можем помочь?

Эксперты Kept активно участвуют в реализации требований к интеграции и готовы оказать участникам налогового мониторинга полную поддержку по следующим вопросам:

- 1 Интеграция с АИС «Налог-3» по всем опубликованным ФНС России сценариям информационного взаимодействия (на базе как собственного ПО Kept – Tax Integration Module, так и на базе решений сторонних вендоров, например, «ГНИВЦ: Налоговый мониторинг»), включая методологическое сопровождение подготовки данных, необходимых для передачи по сценариям.
- 2 Методологическое сопровождение автоматизации регистров для целей интеграции с АИС «Налог-3»: выявление релевантных регистров, определение возможных источников данных, участие в согласовании необходимых доработок информационных систем, подготовка технического задания.
- 3 Для налогоплательщиков, только планирующих вступление в режим налогового мониторинга – сопровождение на всех этапах подготовки.



Модуль Kept для интеграции с АИС «Налог-3»





Контакты

Группа по оказанию услуг в области управления налогообложением и автоматизации налоговых бизнес-процессов



**Иларион
Леметюйнен**

Партнер
ilemetyuunen@kept.ru



**Вероника
Сергеева**

Директор
veronikasergeeva@kept.ru



**Екатерина
Кириллова**

Директор
ekaterinakirillova@kept.ru



**Наталья
Максимкина**

Старший менеджер
nmaksimkina@kept.ru



**Егор
Перминов**

Старший менеджер
eperminov@kept.ru



**Ирина
Варнасова**

Менеджер
ivarnasova@kept.ru

+7 (495) 937 44 77

SmartTax@kept.ru

www.kept.ru

Данная информация подготовлена Kept, носит общий характер и не должна рассматриваться как применимая к конкретным обстоятельствам какого-либо лица или организации. Хотя мы неизменно стремимся представлять своевременную и точную информацию, мы не можем гарантировать того, что данная информация окажется столь же точной на момент получения или будет оставаться столь же точной в будущем. Предпринимать какие-либо действия на основании такой информации можно только после консультаций с соответствующими специалистами и тщательного анализа конкретной ситуации.

Аудиторским клиентам, их аффилированным или связанным лицам может быть запрещено оказание или предоставление некоторых или всех описанных услуг и технологических решений.